

ISTRUZIONI D'USO TERMOSTATI MODELLI TS9501-TS9502-TS9503-TS9504

TS9501: termostato ambiente per uso industriale con regolazione esterna.
 TS9502: termostato ambiente per uso industriale con regolazione interna.
 TS9503: termostato a capillare per uso industriale con regolazione esterna.
 TS9504: termostato a capillare per uso industriale con regolazione interna.

CONDIZIONI D'USO

Per un corretto funzionamento e per ragioni di sicurezza il termostato deve essere installato ed utilizzato in accordo a quanto scritto nel presente documento. I termostati scatolati sono stati testati in riferimento alle norme europee sulla sicurezza e classificati:

- 1) conformemente alla sua produzione come dispositivo di controllo a montaggio indipendente.
- 2) conformemente alle sue caratteristiche operative automatiche come azione di tipo 1.B.

Per garantire il grado di protezione IP55, dopo l'installazione assicurarsi del corretto riposizionamento di ogni parte del termostato e l'utilizzo di cablaggi idonei al tipo di passacavo.

IMPORTANTE!!!! Per una regolazione ottimale della temperatura ambiente, riguardo alle versioni TS9501 e TS9502, effettuare l'installazione a non meno di 1,5m dal suolo, su di una superficie libera da ostacoli, a riparo dal sole e lontano da finestre o fonti di calore.

INSTALLAZIONE

L'installazione viene eseguita utilizzando i due fori (coperti da appositi tappi protettivi) presenti nella base del termostato operando come segue:

rimuovere il coperchio svitando le 4 viti (attenzione: nei modelli con regolazione esterna non rimuovere la manopola in quanto è fissata sul coperchio), fissare il termostato sul supporto tramite 2 viti, procedere al collegamento elettrico (come di seguito indicato), riposizionare il coperchio e serrare il passacavo.

COLLEGAMENTO ELETTRICO

Prima del collegamento elettrico accertarsi che nei cavi non vi sia tensione. Il collegamento elettrico è garantito tramite morsettiere a vite. Sezione massima dei conduttori=2.5mm.²

Lo schema elettrico è riportato all'interno del coperchio. Il collegamento elettrico deve essere eseguito da personale specializzato in rispetto alle norme e alle disposizioni di legge vigenti.

COLLEGAMENTO C-1: apre il circuito all'aumentare della temperatura.

COLLEGAMENTO C-2: chiude il circuito all'aumentare della temperatura.

CARATTERISTICHE TERMICHE, ELETTRICHE E MECCANICHE

Campo di taratura: $-35 \div 90^{\circ}\text{C}$
 Carico nominale: C-1 16 (3)A / 250V~ (contatto in apertura)
 C-2 6 (1)A / 250V~ (contatto in chiusura)

Massima temperatura di servizio: T70

Differenziale: 1 ÷ 5K (a seconda della versione)

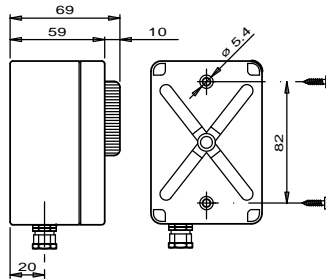
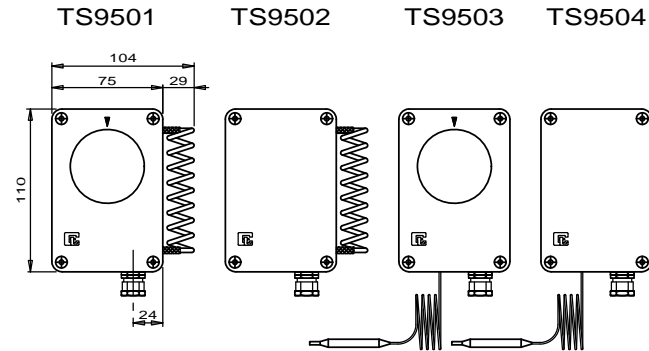
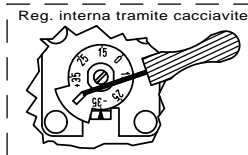
Grado di protezione: IP 55

Classe di isolamento:

Massima temperatura di stoccaggio: 60°C

CE NOTE

Tipo di disconnessione: micro - disconnessione
 Grado di inquinamento microambiente: 2
 Materiale isolante: gruppo IIIa
 Categoria di sovratensione: II 1500 V
 Durata sollecitazioni elettriche: periodo lungo
 Numero di cicli : 100.000



USER INSTRUCTIONS TYPE TS9501-TS9502-TS9503-TS9504 THERMOSTATS

TS9501: room thermostat for industrial use with external temperature adjustment.
 TS9502: room thermostat for industrial use with internal temperature adjustment.
 TS9503: capillary thermostat for industrial use with external temperature adjustment.
 TS9504: capillary thermostat for industrial use with internal temperature adjustment.

CONDITIONS OF USE

For the correct working and for safety reasons the thermostat is to be installed and used according to the instructions herebelow provided. The boxed thermostats have been tested in compliance with the European standards for safety and have been classified as follows:

- 1) according to its manufacture: as an automatic control device by independent mounting.
- 2) according to its automatic operating feature: as a 1.B operated control type.

In order to guarantee the protection degree IP55, after installation, make sure that all parts of the thermostat are properly replaced and that electrical connections suitable for the type of cable-gland are used.

IMPORTANT!!!! For a correct adjustment of the ambient temperature, for type TS9501 and TS9502, install the thermostat at a height of at least 1,5m from the ground, on an obstacle-free wall, protected from sunshine and far away from windows and heat sources.

INSTALLATION

Installation is made using the two holes (covered by suitable protective taps) which are in the base of the thermostat. Proceed as follows: remove the cover by unscrewing the four screws (caution: in the type with external temperature adjustment, do not remove the knob because it is fixed on the cover), fix the thermostat on the supporting base using two screws, proceed with the electrical connection (as shown herebelow), replace the cover and tighten the cable-gland.

ELECTRICAL CONNECTION

Before proceeding with the electrical connection, make sure that there is no voltage in the cables. The electrical connection is ensured by means of screw terminals. Maximum diameter of the cross-section=2,5mm.²

The wiring diagram is shown on the label inside the product. The electrical connection must be executed by professional personnel according to standards and to laws in force.

CONNECTION C-1: opens the circuit when temperature rises.

CONNECTION C-2: closes the circuit when temperature rises.

THERMAL, ELECTRICAL AND MECHANICAL FEATURES

Temperature range: $-35 \div 90^{\circ}\text{C}$
 Nominal load: C-1 16 (3)A / 250V~ (opening contact)
 C-2 6 (1)A / 250V~ (closing contact)

Max. operating temperature: T70

Differential: 1 ÷ 5K (depending on the model of thermostat)

Protection degree: IP 55

Insulation class:

Max. storage temperature: 60°C

CE NOTES

Type of disconnection: micro-disconnection
 Micro-environment pollution degree: 2
 Group of insulation material: IIIa
 Overvoltage class: II 1500 V
 Duration of electric stress: long period
 Number of cycles: 100.000

